

Region Hovedstadens Psykiatri

Psykiatrisk Center Sct. Hans

Udsigten

Ny retspsykiatri Sct. Hans

Information til pårørende

REGION



Udsigten

Nye og bedre rammer til retspsykiatrien

I 2021 indvier Psykiatrisk Center Sct. Hans en ny og moderne bygning med 8 sengeafsnit med i alt 126 sengestuer.

Bygningen er navngivet Udsigten og kommer til at rumme alle lukkede afsnit i den specialiserede retspsykiatri. Det betyder, at de lukkede retspsykiatriske afsnit på Psykiatrisk Center Sct. Hans og i Glostrup flytter ind i Udsigten i november 2021.



Visualisering af parken i Udsigten

Hvad bliver nyt i Udsigten?

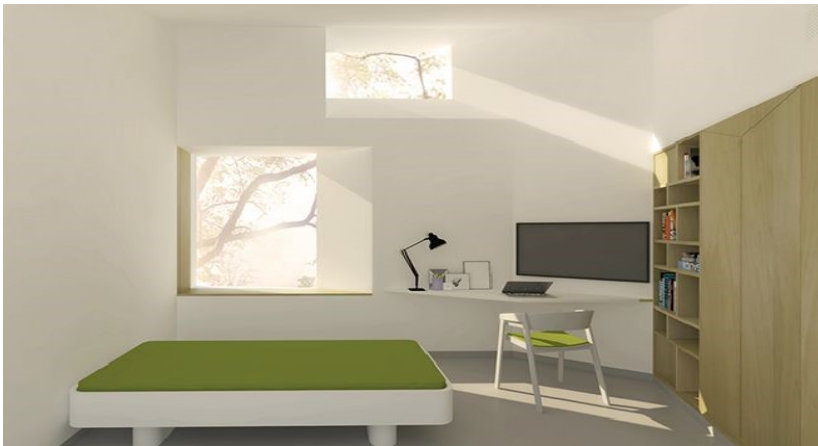
Udsigten er bygget med fokus på lys, god akustik, naturlige elementer og udsigt til grønne omgivelser for at understøtte den enkelte patients ønsker og behov.

De fysiske forhold bliver forbedret i den nye bygning på flere områder. Alle stuer får eget bad og toilet, og rammerne for besøg af pårørende bliver bedre med bl.a. særlige faciliteter til børn. Der bliver også nemmere adgang til udendørsområder, sanserum og terapibad,

motion, træning, og kreative og praktiske værksteder. Tilsammen giver de nye rammer mulighed for en mere varieret og individuelt tilpasset hverdag for patienterne.

Patientstuen

Hver stue er ca. 16 m² og fuldt møbleret med bl.a. skrivebord, stol og reoler med indbyggede skabe. På badeværelset er der et skab til toiletgrej. Alle stuer har udsigt enten til parkområdet inde i Udsigten eller udover landskabet.



Visualisering af patientstue

Forberedelser til flytningen

De patienter, der skal flytte, bliver grundigt informeret og forberedt på flytningen. Der bliver udpeget medarbejdere på alle afsnit, der har ansvar for, at patienterne bliver klar til at flytte.

Når flytningen nærmer sig, vil patienterne få flere oplysninger om, hvordan selve flytningen kommer til at foregå. Vi forventer også, at der bliver mulighed for at komme på rundvisning i den nye bygning, inden vi flytter ind.



Visualisering af fællesområde i afsnit

Spørgsmål og mere information

På vores hjemmeside kan du få mere information om selve byggeriet. Har du spørgsmål til flytningen i november 2021, kan du spørge personalet i det afsnit, hvor din pårørende er indlagt.