

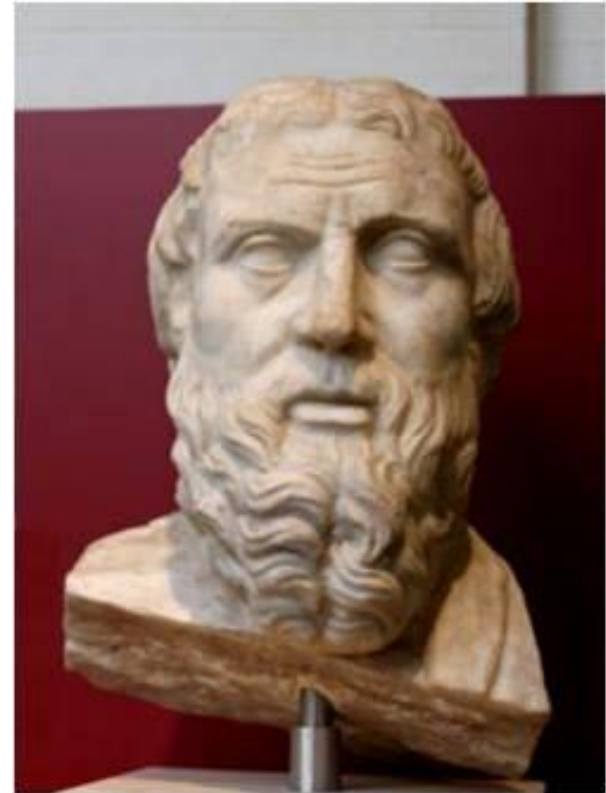
# Erfaring med brug af ”Kulturelt Interview”

---

*Marco Scarpinati Rosso M.D.*

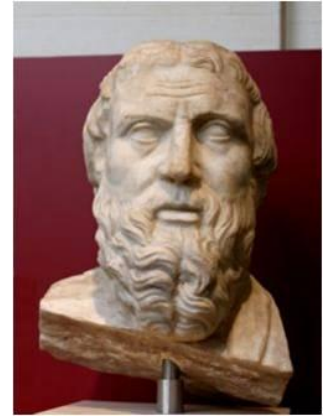
# Herodotos

- Historieskrivningens och etnografis fader
- Första antropolog
  - fältarbete
  - relativism
  - analys av kontext



*484 -425 f. Kr.*

# Herodotos



”Sjukdom drabbar män när de  
är utsatta för förändring”

## *Ulysses syndrom*

Depressivsyndrom  
med blandning av

- ångest
- somatoform symptom
- dissociation

## *Chronic and Multiple Stress Syndrome*

- Oro
- Nedstämdhet
- Trötthet
- Överkänslighet
- Irritabilitet
- Koncentrationssvårigheter
- Sömnstörningar
- Rädsla
- Panikattacker
- Muskelspänning
- Hypertoni
- Huvudvärk

# MEDICINSK ANTROPOLOGI

- **Illness**
- **Disease**
- **Sickness**

# Illness

## Personlig upplevelsen av besvären

- Rädslan man känner
- Minskad prestationsförmåga
- Att lida av något okänt som inte kan kontrolleras

# Disease

## Biomedicinsk diagnos:

- Anatomi
- Fysiologi
- Etiologi
- Patologi

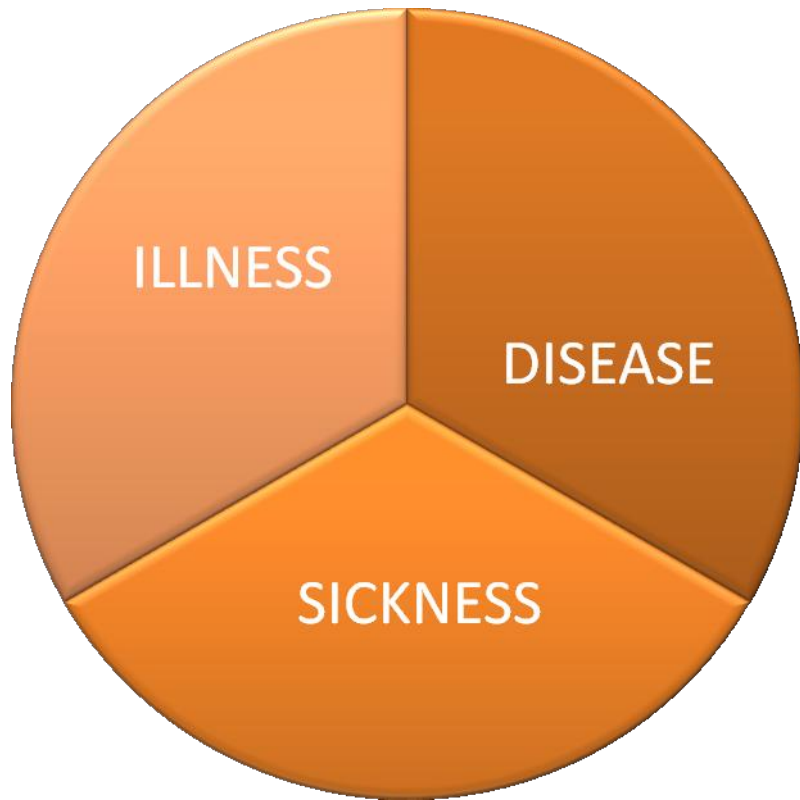
# Sickness

- Individ + Sjukdom
- Förhållandet till samhället
  - familj
  - vänner
  - arbetsplats
  - vårdssystem



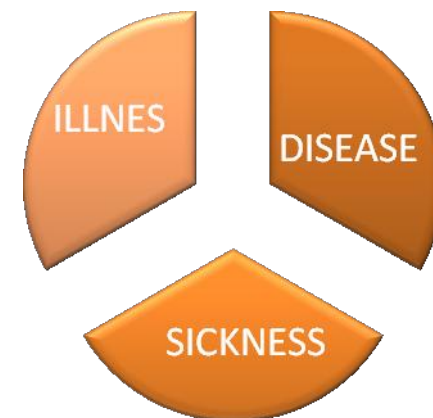
# Vårdssystem

- Återstående prestationsförmåga
- Kostnad-vinst
- Diagnostiska statistiksystem
  - DSM
  - ICD



- Dessa tre grundsteg är oundvikliga
- Existerar inte ett alternativt system

# Kulturella begrepp



## Sickness

tolkning av begreppet görs utifrån **samhällskultur**,  
sociala struktur och väldfärdstatens

utveckling

## Disease

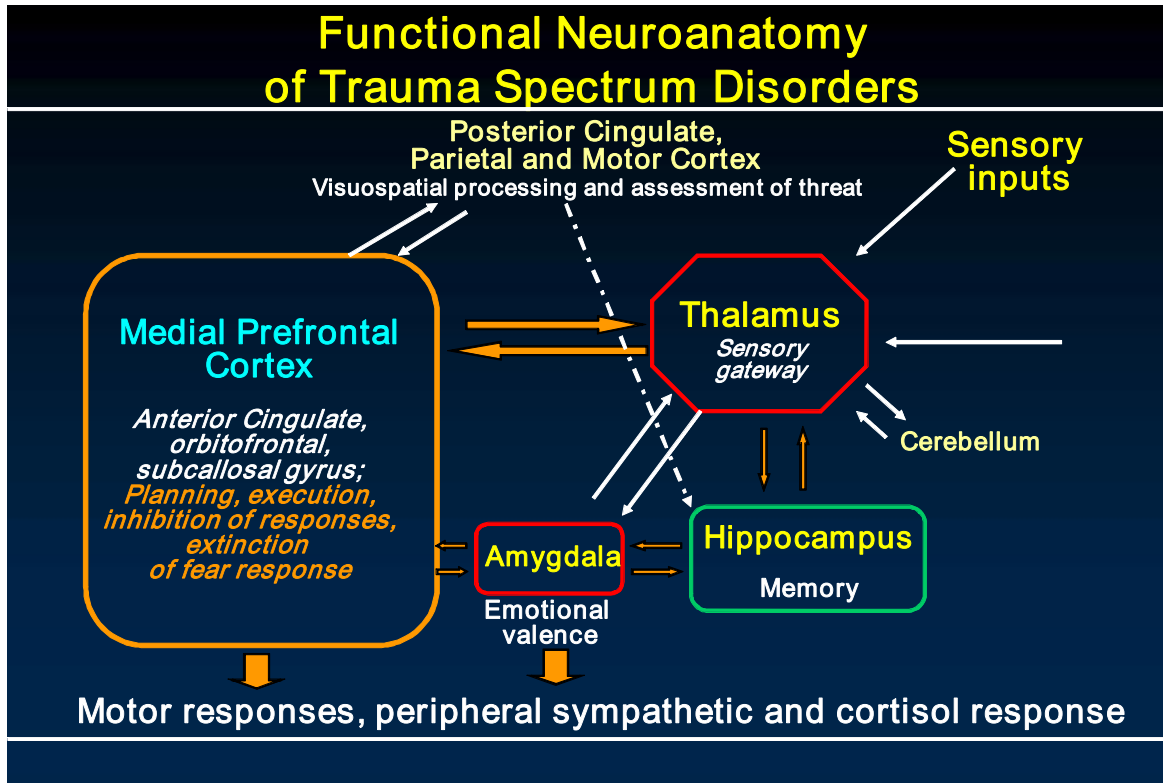
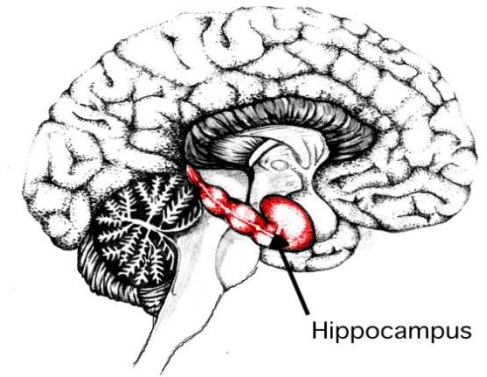
begreppet härleds ur den biomedicinska  
vetenskapens **(kultur)** utveckling

## Illness

uttrycken påverkas av **kulturella** betingelser  
hos patienten som individ  
förståelsen påverkas av **kulturella** betingelser  
hos psykiater/behandlare som individ

Men har allt det någon  
betydelse i det kliniska arbetet?

# PTSD som "disease"



# PTSD som "illness"

Vi saknar kriterier för att avgöra att en händelse är:

- stressande
- patogen för vissa och inte för andra

# PTSD som "sickness"

- PTSD skapades p.g.a. samhällets behov
- PTSD förnekas p.g.a. samhällets beslut

- Psykiatrin själv är en kulturell produkt
- Psykiatrikernas perspektiv är även produkten av egen kulturell bakgrund grundad på specifika begrepp av personlighetsteori och samhällets funktion



# Kolonial psykiatri

- *Dromopathia Ethyopica*
- *Dysesthesia Ethyopica*



# Multicultural Health Services

COUNTRY	PATTERN of MIGRATION	ISSUES	MODELS
Australia	Immigration	Language	Interpreters
England	Colonialism	Racism	Anti-racist clinics
France	Colonialism	Traditional healing	Ethnopsychiatry
Germany	Guest-workers	Culture-bound syndromes	Undeveloped
USA	Immigration	Diversity	Ethnospecific clinics
Sweden	Forced migration	Trauma	Trauma services

*Kirmayer & Minas - 2000*

# Migration psychiatry

## Sweden

- Individuation of PTSD as major issue
- Specific treatment (trauma services)
- Ethnic clinics (Spanska och Finska mottagning)

## Limitations

- Identification of patient population with trauma issues
- Sterotyping of patients and ethnic groups
- **Marginalization of patients and care-givers**

# Kulturell psykiatri...

...handlar om att förstå och värdera kulturella faktorerens betydelse för psykisk ohälsa och behandling, samt att det är ett grundläggande kunskapsområde för forskning och av stor betydelse för vårdarbetet

*Kirmayer & Minas, 2000*

# Illness

uttrycken påverkas av **kulturella**  
betingelser hos patienten som individ

förståelsen påverkas av **kulturella**  
betingelser hos  
psykiater/behandlare som individ

# DSM IV

Appendix I

**”Outline for Cultural Formulation”**



# DSM IV

Appendix I

**”Outline for Cultural Formulation”**



# FORMULERING

## Epikris

- Slutanteckning när patienten skrivs ut
- Sammanfattning
- I slutet av diagnostisk processen
- Statisk

## Formulering

- Ständig övning i kliniskt tänkande
- Arbetshypotes
- I början av diagnostisk processen
- Dynamisk

# EPIKRIS

- fru XY, 35 åring, djup försämrad depression trots ÖVM behandling med fluoxetin
- För 6 veckor sedan, snabb debut av ökande depressivitet. Övertygad om kontakt med död mormor genom telepati
- Gradvis förbättring med hjälp av Amyitriptilin
- **Diagnos: depressiv störning med psykotiska symptom**

# FORMULERING

Fru XY är en 31-årig gift kvinna som i 6 veckor har känt sig mer och mer deprimerad och ur stånd att stå ut hemma, trots behandling med antidepressiva medel i öppenvården

1. **Depressiv störning.** Förutom att känna sig nedstämd har Fru XY vaknat ovanligt tidigt, mått sämre på morgonen och förlorat aptiten. Hon har föga energi eller initiativkraft. Hon anklagar sig själv för att vara en dålig mor (vilket hon inte är) och tror att hon inte kan bli frisk.
2. **Schizofreni** Fru XYs övertygelse om att hon har kontakt med sin döda mormor är en övervärderad ide´, inte en vanföreställning. Den fanns där innan hon blev sjuk och har helt klart att göra med hennes egen och hennes mors intresse för spiritualism. Hon visar inga första rangens symptom på schizofreni.

# DSM IV

## Appendix I

# Outline for Cultural Formulation

# Bakgrund

- Kliniskt svårt med psykiatrisk diagnostik i mångkulturella områden
- Kultur och kontext (sammenhang) har en betydelse för psykopatologi
- Kliniker behöver ett praktiskt stöd – inte bara teoribildning

# Bakgrund

- Sjukdom upplevs i ett kulturellt, socialt och historiskt sammanhang.
- Universella psykopatologiska fenomen upplevs och tolkas utifrån kulturellt färgade referensramar och teoretiska antaganden.

# Cultural Formulation

## DSM IV-TR

- Individens kulturella identitet
- Individens förklaringar av sin sjukdom
- Kulturella faktorer som relateras till den psykosociala omgivningen och funktionsnivå
- Kulturella aspekter av relationen mellan patienten och behandlaren
- Kulturell bedömning och diagnostik samt behandling

# Kulturformuleringen

- 1) Individens kulturella identitet
- 2) Individens förklaringar av sin sjukdom
- 3) Kulturella faktorer som relateras till den psykosociala omgivningen och funktionsnivå
- 4) Migration
- 5) Kulturella aspekter av relationen mellan patienten och behandlaren
- 6) Kulturell bedömning och diagnostik samt behandling



# Patientens kulturella identitet

- Etniska/Kulturella referensgrupper
- Grad av deltagande i ursprungskulturen
- Grad av deltagande i världskulturen
- Språkkunskaper
- Språkanvändning

# Förklaringar av sin egen sjukdom

- Framträdande uttryckssätt med vilka symtom eller behov kommuniceras
- Individens upplevelse av symptomens svårighet
- Betydelse i relation till normer i individens referensgrupp
- Individens förklaringsmodeller
- Aktuella vårdresurser och relationen med alternativ vård

# Migration

- Anpassning till en rad stressorer
- Diskontinuitet
- Ackulturation (assimilering, integration, marginalisering)
- Trauma, övergrepp, hot
- Förändringar i den sociala situation

# Premigrationsfas

## sårbarhet

- Personlighet
- Färdigheter
- Påtvingad migration
- Förföljelse

## återhämtning

- Frivillig migration
- Planerad



# Premigrationstress

## skäl

- Väpnade konflikter
- Politiska förtryck
- Grova överträdelser av mänskliga rättigheter
- Fattigdom

## upplevelser

- Krig
- Mord
- Tortyr
- Våldtäkt
- Hot
- Förnedring



# Migrationsfas (själva flykten)

## skäl

- Förlust av social stöd
- Osäkerhet
- Begränsad ekonomi

## upplevelser

- Ensamhet
- Frustration
- Rädsla



# Migrationstress (själva flykten)

## sårbarhet

- Migrationskategorier
- Förlust
- Övergiven
- Trauman

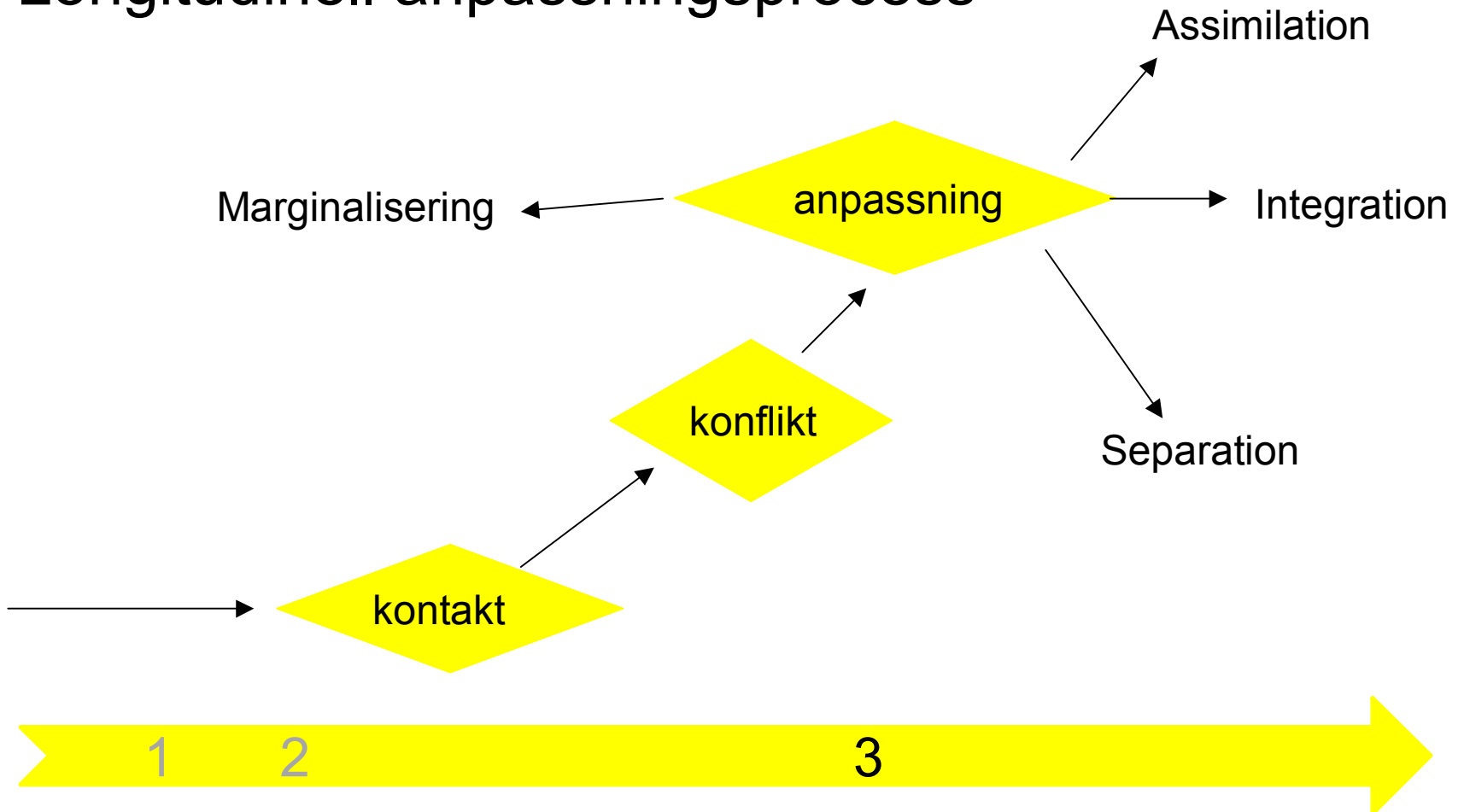
## återhämtning

- Grupp migration



# Postmigrationsfas

## Longitudinell anpassningsprocess





# Postmigrationsstress

## sårbarhet

- Kulturchock
- Kulturkrock
- Diskriminering/Rasism
- Motsättning mellan förväntning och uppnått resultat

## återhämtning

- Kulturell Identitet
- Socialt stöd
- Socio-ekonomisk fördel



# Psykosocial omgivning och funktionsnivå

- Kulturella tolkningar av sociala stressfaktorer
- Tillgängligt social stöd
- Funktionsnivå/Funktionsnedsättning
- Stress i den lokala sociala miljön samt religionens och anhörigas betydelse

# Relationen med behandlaren

Skillnader i kultur och social status mellan individen och klinikern

- Språk
- Utforska symtom
- Förstå symtomens kulturella betydelse
- Skapa en adekvat relation
- Bedömning av patologi

# Kulturell bedömning av

- Diagnostik
- Vård
- Reflektion över vad sociokulturella faktorer betyder för relationen
- Hur språk och tolkning fungerat
- Intimitetsnivå
- Patientens förståelse av situationen
- Egna reaktioner (överföring/motöverföring)
- Reflektion över validitet av gjord diagnostik

# ”Utveckling av psykiatrisk diagnostik i en mångkulturell vårdmiljö”

Transkulturellt Centrum

Spånga psykiatriska mottagning



# Norra Stockholm Psykiatri - Spånga

*“The influence of the patients’ ethnicity, socio-demographic conditions and strain on psychiatric diagnosis given at an outpatient clinic”*

*Al Saffar et al.- 2004*

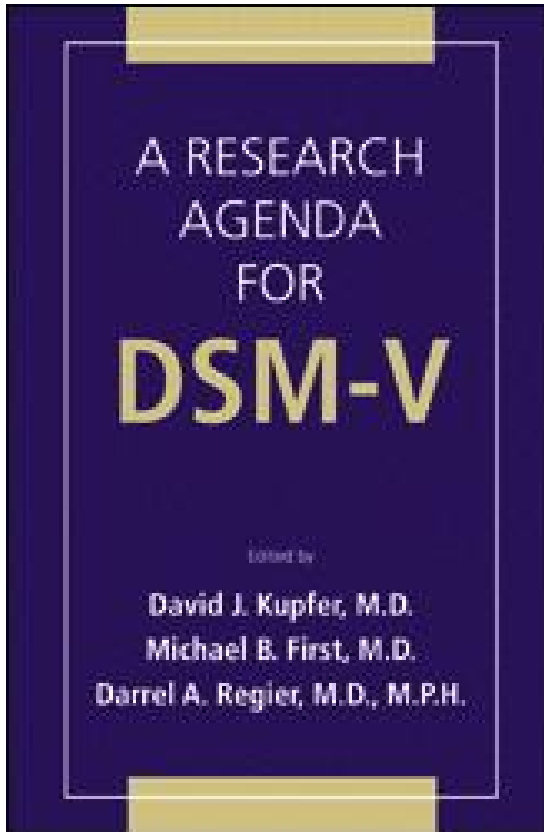
- African - psychotic disorders
- Greeks - somatoform disorders
- East European - anxiety disorders
- Swedes - personality disorders

# Local epidemiology in Spånga

- Female Patients are underrepresented
- Bipolar Disorder is a very rare condition
- Psychotic disorder NOS is the most common diagnosis

*S. Omérov, 2003*

# Bakgrund



- Pilot study

*J. Mezzich, 1999*

- Sporadic "case reports"

*WHO Group for advancement  
of Psychiatry, 2001*

- Lack of research on  
Cultural Formulation

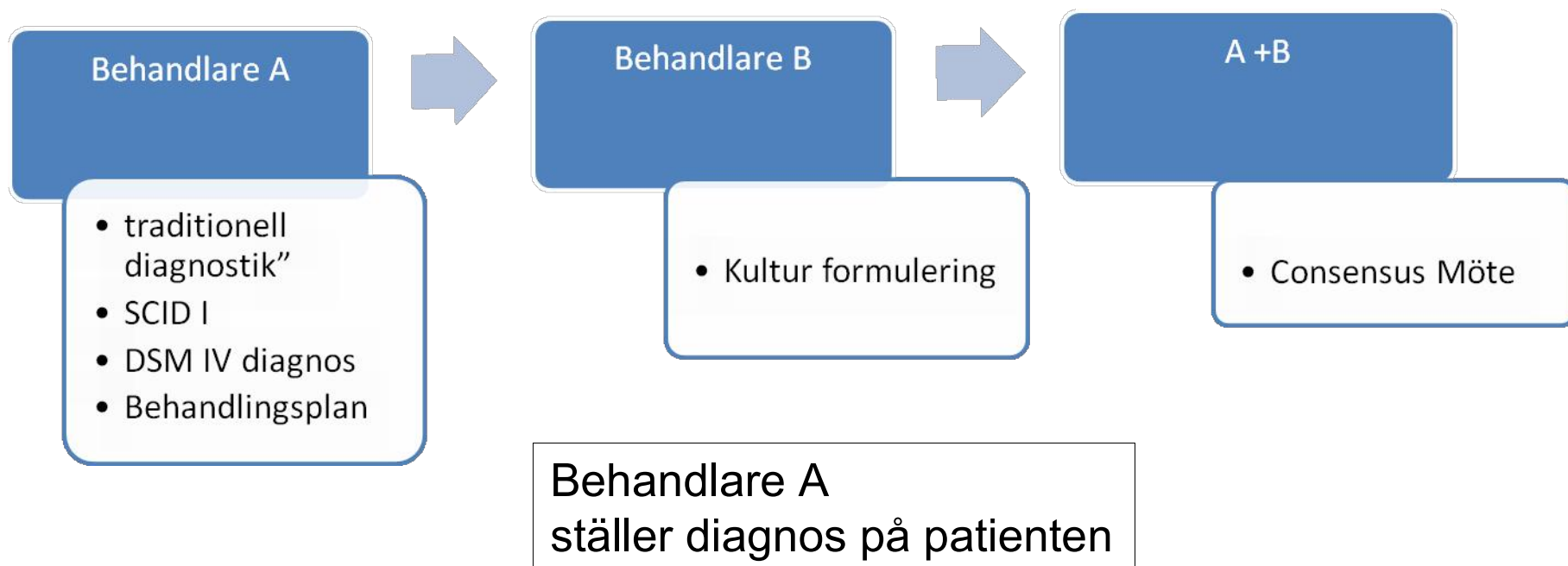
*R. Alarcón - 2004*



# Syften

Vad bidrar kulturformuleringen i DSM-IV  
med  
för psykiatrisk diagnostik?

# Design



# Utvärdering

- En kvantitativ analys av eventuell förändring av nosologisk diagnostik
- En kvalitativ kontent analys av information som tillkommit genom intervju enligt kulturformuleringen

Clinician A

after

Consensus  
Meeting

- 20 diagnoses were changed
- 23 treatment plans were modified

- Different Axis I diagnoses
  - Bipolar disorder
  - complex PTSD
- Comorbidity Axis I diagnoses
  - PTSD as a complicating factor
- 2 deleted diagnoses
- Axis II diagnoses (301.9)
- GAF more reliable

# Kliniskt fall

- 50 årig kvinna från Turkiet
- Remiss diagnos: depression med somatisering

*” I cannot understand. I told the GP that I had pain in my back and she sent me to the psychiatrist as if I was mentally ill.*

*Now you, the psychiatrist, want to talk about my pain. I don't really understand.”*

# Kulturformulering

- *begravningen*
- *husläkaren*

*“ In Turkey we react in this way when someone close dies. After that we feel better and more relaxed. Instead, here in Sweden, my neighbours rang the police”.*



# Kliniskt fall

- 50 årig kvinna från Turkiet
  - Grad av deltagande i ursprungskulturen
  - Grad av deltagande i världskulturen
  - Skillnader i kultur mellan individen och klinikern
  - Kulturkrock

# Kliniskt fall

- 40 årig man från Iraq
- Remiss diagnos: PTSD

# Kliniskt fall

- 40 årig man från Iraq

## Individens förklaringar av sin sjukdom

- Individens upplevelse av symtomens svårighet
- Betydelse i relation till normer i individens referensgrupp

## Migration

- Ackulturation (assimilering, integration, marginalsiering)
- Förändringar i den sociala situation

# Kliniskt fall

- 29 årig kvinna från Etiopien
- Remiss diagnos: kris reaktion p.g.a. skilsmässa

# Kliniskt fall

- 29 årig kvinna från Etiopien

psykosociala omgivningen och funktionsnivå

- Tillgängligt social stöd
- Funktionsnivå/Funktionsnedsättning
- Stress i den lokala sociala miljön samt religionens och anhörigas betydelse

# Vilken nytta av kulturformuleringen?

- Lära känna patienten
- Etablera god kontakt
- Skapa en realistisk behandlingsplan
- För validitet av diagnostisk kategorisering

Bäärnhelm S. & Scarpinati Rosso M.

*The cultural formulation – a model to combine nosology and patients' life context in psychiatric diagnosing*

Transcultural Psychiatry (in press).

# Rekommendationer

- Se individen, inte sjukdomen
- Lindra psykosociala belastningen
- Förstå betydelsen av symptomen
- Skapa behandlingsallians

En orm  
!



En vägg  
!

Ett rep !



PTSD!

Migrationsverketssyndrom!

Hysteri!

